



Brescia, 23 novembre 2012

# **ECM: STATO DELL'ARTE**

## **IL SISTEMA ECM OGGI**

Fabio Gilardenghi



Nuovo Regolamento ECM

**Regolamento applicativo  
criteri Accordo Stato-  
Regioni del 13 gennaio 2010**

Aggiornato a

**Linee Guida per i provider  
ECM Accordo Stato-Regioni  
del 19 aprile 2012**

Fabio Gilardenghi

# Nuovo Regolamento ECM

**L'Ordine dei Medici e  
Chirurghi della Provincia  
di BRESCIA è stato il 1°  
Ordine accreditato  
in Italia come  
Provider ECM**



Fabio Gilardenghi



# Nuovo Regolamento ECM

- **IL CONCETTO DI ACCREDITAMENTO**
- **IL CONCETTO DI PROVIDER**
- **DIFFERENZE REGIONE / NAZIONALE**

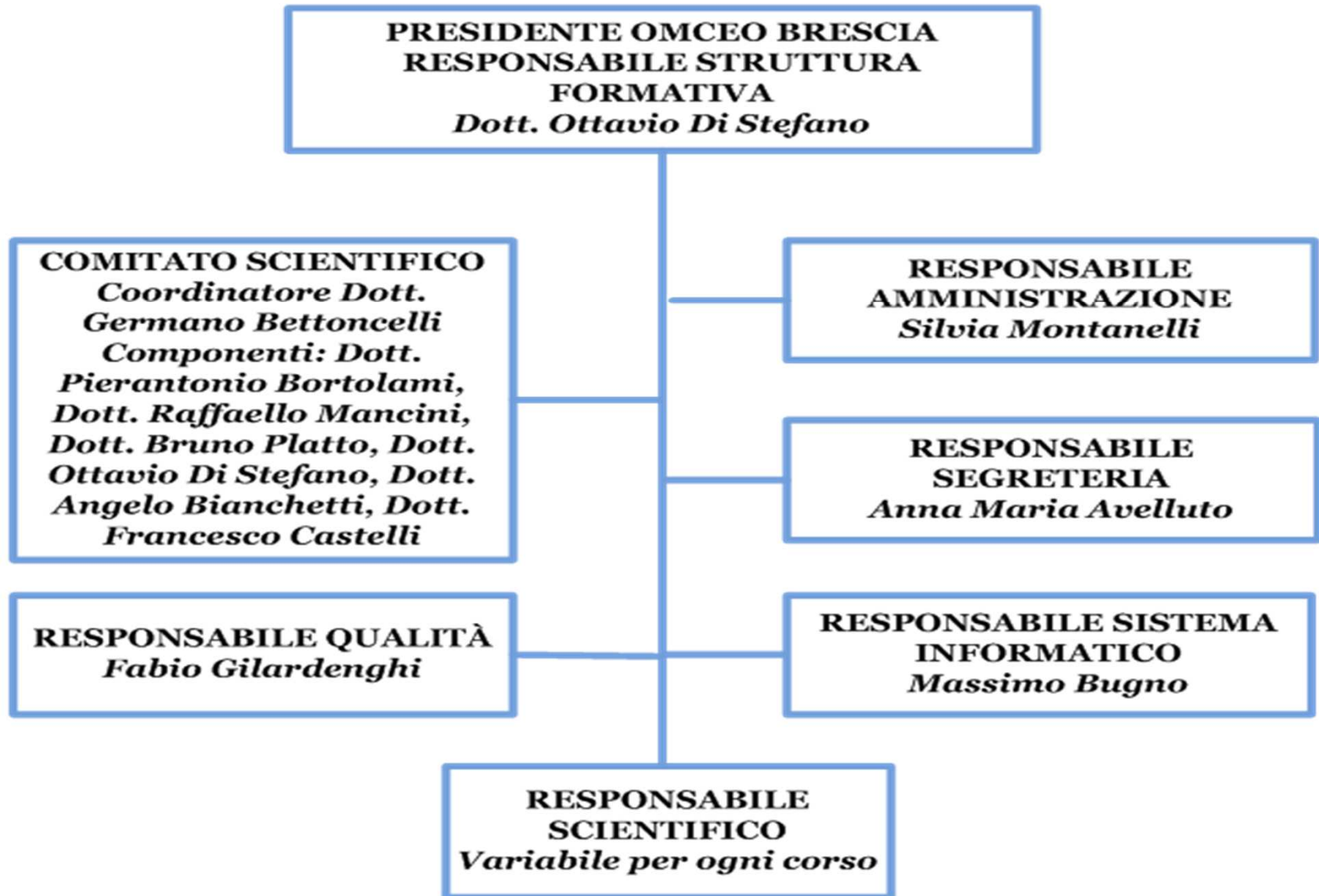
Fabio Gilardenghi

## Il ruolo degli Ordini

- **RUOLO ASSOCIATIVO:**  
**certificazione crediti**
- **RUOLO FORMATIVO:**  
**l'Ordine può svolgere**  
**corsi su materie proprie**  
**(etica, deontologia, etc) e**  
**su temi tecnici (50%)**

Fabio Gilardenghi

# Organigramma ECM



## Comitato Scientifico

- **SUPPORTA L'ORDINE NELL'ANALISI E NELLA DEFINIZIONE DELLE PROPOSTE FORMATIVE, VALIDANDO IL PIANO FORMATIVO ANNUALE**

Fabio Gilardenghi

# Responsabile Scientifico

- **GESTITE I PROGETTI NEI CONTENUTI SCIENTIFICI**
- **DEFINISCE I RAPPORTI SCIENTIFICI CON DOCENTI**
- **PROGETTA ED EFFETTUA LA VALUTAZIONE DI APPRENDIMENTO**

Fabio Gilardenghi





# Nuovo Regolamento ECM

- **ACCREDITAMENTO PROVVISORIO**
- **ACCREDITAMENTO DEFINITIVO**
- **VERIFICHE ECM**

Fabio Gilardenghi

# Nuovo Regolamento ECM

- **PIANO FORMATIVO DI MASSIMA**
- **ACCREDITAMENTO EVENTO DEFINITIVO**
- **NO REFEREE, CREDITI SUBITO!!!**

Fabio Gilardenghi



# Attribuzione Crediti

- **200 PARTECIPANTI**
- **PENALIZZATI I  
CONVEGNI**
- **FORMAZIONE  
RESIDENZIALE  
INTERATTIVA**

Fabio Gilardenghi

# Attribuzione Crediti

- **ATTESTAZIONE  
PRESENZA**
- **TEST APPRENDIMENTO**
- **SCHEDA VALUTAZIONE  
EVENTO**

Fabio Gilardenghi